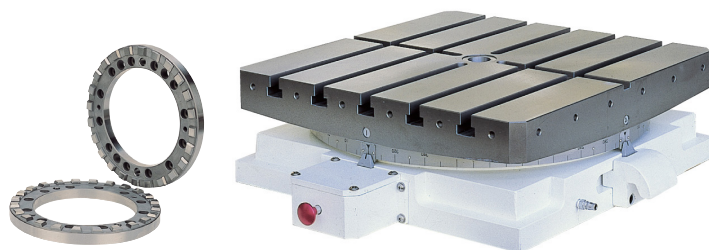


Otočné stolky

Otočný stolec horizontální GCT

- vhodný pro vysoce přesné obrábění jako je vyvrtávání, frézování, broušení
- integrovaná 2dílná spojka HIRT zajistí dlouhodobý bezproblémový provoz
- výkonný upínací systém umožňuje těžké obrábění
- snadné upnutí pomocí pneumatického systému
- tělo zařízení z litiny FC-35 zajistí odolnost a eliminuje deformace



Parametry	Model otočného stolu							
	GCT-301	GCT-450	GCT-600	GCT-700	GCT-800	GCT-1000	GCT-1200	
Velikost stolu (mm)	300x300	450x450	600x600	700x700	800x800	1000x1000	1200x1200	
Výška (mm)	140	170	200	220	280	300	340	
Otvor vřetene (mm)	ø25	ø30	ø40	ø40	ø60	ø60	ø80	
T-drážky (mm)	14	18	20	20	22	22	22	
Směr otáčení stolu	ve směru hodinových ručiček a proti směru hodinových ručiček							
Zdvih stolu a upínací zdvih (mm)	5	5	5	5	8	8	8	
Pohon	Podélný	Pneu. tlak 5-8 kg/cm ²					Pneu. 5-8 kg/cm ² Hydr. 30 kg/cm ²	
	Rotační	Manuální						
Počet dělení (rovnoměrně rozložené)	15°	1° or 5°						
Max. teoretické zatížení (kg)	1200	2400	3400	3400	4500	6000	7000	
Přípustná hmotnost zatížení (kg)	500	1000	2000	2000	3000	5000	6000	
Upínací síla (kg)	-	2200	3200	3200	5400	5400	8100	
Hmotnost zařízení (kg)	90	200	400	600	900	1200	2000	